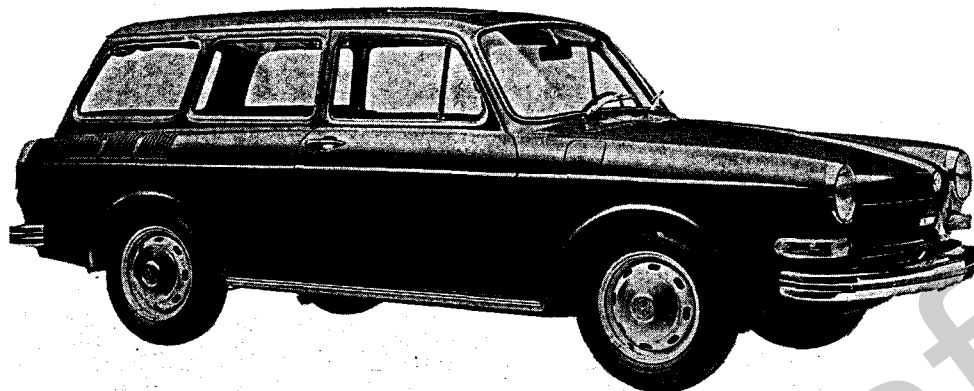


Volkswagenwerk
Aktiengesellschaft
Wolfsburg

TYP
Volkswagen Variant 1600

Gruppe **12**
Volkswagenwerk
148d



Otto-Motor · 4 Zylinder · 4-Takt · 1,49 Liter · 45 PS bei 3800 U/min

5 Personen

Triebwerk

Motor

Hersteller und Typ VW
Höchstes Drehmoment 10,8 mkg bei 2000 U/min
Größte Nutzleistung 45 PS bei 3800 U/min
Hubraumleistung 30,2 PS/l
Mittl. Arbeitsdruck 7,14 kg/cm² bei 3800 U/min
Mittl. Kolbengeschwindigkeit 8,74 m/sec bei 3800 U/min
Verdichtungsverhältnis 7,5
Kurbelverhältnis 3,98
Lage im Fahrzeug hinten (Hecktriebsatz)
Aufhängung Dreipunkt/gummigelagert
Schmiersystem Druckumlaufschmierung
Kühlungsart Luft (Gebläse/Kurbelw. 1:1)
Gewicht 124,5 kg (m. Auspuff-Anl.)
Niedr. Kraftstoffverbrauch 225 g/PS_h bei 2600 U/min
Zylinder-Anzahl 4
Zylinder-Anordnung liegend/je 2 gegenüber
Zylinder-Gußform einzeln
Zylinder-Werkstoff Sondergrauguß
Bohrung/Hub 83/69 mm
Gesamthubraum 1493 cm³
Zylinderkopf Leichtmetall/abnehmbar/
1 Kopf für 2 Zylinder

Abdichtung Zyl./Zyl.-Kopf keine
Laufbuchsen keine
Ventilsitzringe eingeschrumpft
Kolbenhersteller/Typ MAHLE/Karl Schmidt/NÜRAL
Kolben-Werkstoff Leichtmetall mit Stahleinlage
gegossen
Kolbenringe 2 Verdichtungs-, 1 Ölabbreif-
ring
Pleuei Doppel-T-Schaftquerschnitt
Pleuellager Gleitlager (Schalen)
Kurbelwelle 4 Gleitlager/geschmiedet
Kurbelgehäuse geteilt/Leichtmetall
Anzahl der Ventile (je Zyl.) Einlaß: 1/Auslaß: 1
Anordnung der Ventile hängend
Einlaßventil öffnet bei 7° 30' v. O.T.
Einlaßventil schließt bei 37° n. U.T. } bei 1 mm
Auslaßventil öffnet bei 44° 30' v. U.T. } Ventilspiel
Auslaßventil schließt bei 4° n. O.T.
Ventilspiel (kalt) E: 0,10 mm/A: 0,10 mm
Ventilsteuerung erfolgt über Stoßstangen und Kipphebel
Nockenwelle im Kurbelgehäuse, eine
Nockenwellen-Antrieb Zahnräder (schrägerverzahnt)

Motor-Zubehör

Kraftstoffförderung Membranpumpe
Kraftstofftank-Füllmenge 40 l
Kraftstofffilter Metallsieb im Kraftstofftank
und in Membranpumpe
Ölpumpe Zahnradpumpe
Ölwannenfüllmenge 2,5 l
Ölfilter Sieb vor Pumpe
Luftfilter Ölbadluftfilter
Vergaser - Hersteller/Typ Solex 32 PHN-1
Vergaser- Flachstrom
Vergaser-Anzahl 1
Vergaser-Einstellung
Hauptdüse 130
Leerlaufdüse g 50
Lufttrichter 23,5 mm ø
Luftkorrekturdüse 115
Elektrische Anlage 12 V
Zündung Batteriezündung
Unterbrecheranzahl einfach, Kontaktabst. 0,4 mm

Zündverteiler Bosch 315 905 205 B
Zündverstellung Unterdruckregler
Zündeneinstellung 7,5° KW v. o.T. Markierung an
der Riemenscheibe
Zündkerze - Hersteller/Typ Bosch W 145 T 1, Beru 145/14
Elektrodenabstand 0,6 bis 0,7 mm
Zündfolge 1-4-3-2
Anlasser - Hersteller/Typ Bosch 003 911 023 A
Anlasser-Leistung 0,7 PS
Anlasser-Befähigung elektromagnetisch
Übersetzung
Antriebsritzel/Schwungrad .. i = 0,07
Lichtmaschine - Hersteller/Typ Bosch 311 903 031 F
Lichtmaschinenleistung 280 W
Lichtmasch.-Antrieb Schmalkeilriemen 9,5 x 1000 mm
Ladebeginn bei 700 U/min der KW
Übersetzung
KW/Lichtm.-Welle i = 0,38
Batterie 1 Stück, 12 V, 36 Ah

Kraftübertragung

Kupplung	Fichtel & Sachs KM 200 oder Lamellen- u. Kupplungsbau ET 12
Kupplung	Einscheibentrockenkupplung
Schaltgetriebe - Hersteller/Typ ..	VW
Schaltgetriebe	mech. Stufengetriebe/sperr-synchronisiert
Schaltgetriebe-Anordnung	mit Motor verblockt
Anzahl der Gänge	4 V; 1 R
Übersetzungen	i = 3,8/2,06/1,26/0,89/3,61
Geräuscharme Gänge	1. bis 4. Gang

Synchronisierte Gänge	1. bis 4. Gang
Schalthebel-Anordnung	neben Fahrersitz
Schaltungsart	Kugelschaltung über Gestänge
Getr.-Geh.-Ölfüllmenge	3,0 l
Kraftübertragungselement	Schaltgetriebe mit Hinterachse verblockt
Treibende Räder	Hinterräder
Ausgleichgetriebe	Kegelradgetriebe
Antrieb der Halbachsen	Spiralkegelräder
Übersetzung	
Schaltgetr./Hinterräder	i = 4,125

Fahrwerk**Räder und Bereifung, Lenkung**

Räderart	Stahlscheibenrad
Anzahl der Räder	4 (+ 1 Reserve)
Anzahl der Reifen	4 (+ 1 Reserve)
Reifengröße	6,00-15 L 6 PR
Reifenluftdruck	vorn 1,3 atü, hinten 2,5 atü
Felgenart	Tiefbett/ungeteilt
Felgengröße, vorn/hinten	4 1/2 J x 15
Radaufhängung, vorn	Doppelkurbellänglenker, Stabilisator
Radaufhängung, hinten	Schräglenker mit Doppelgelenkwellenantrieb
Federung, vorn	Zwei gekreuzte Rundstäbe, querliegend

Federung, hinten	1 runder Drehfederstab auf jeder Seite, querliegend
Schubübertragung	durch Schräglenker
Stoßdämpfer	Doppeltwirkende, Teleskopstoßdämpfer
Radsturz	20'
Spreizung	6° 10'
Vorspur	5 mm ± 1 mm (bei Leergew.)
Nachlauf	21 ± 3 mm (4°)
Lenkung	Vorderräder/Schneckenrollenlenkung
Mittlere Lenkübersetzung	i = 14,8
Größter Radeinschlag	innen 30°, außen 27° ± 1°
Lenksäulen-Anordnung	links oder rechts
Spurstange	zweiteilig

Bremsen

Bremsanlage - Hersteller/Typ ..	VW und Ate
Wirkungsweise d. Fußbremse ..	Vierrad, vorn Scheiben-, hinten Trommelbremse
Wirks. Bremsfläche	80/450 cm ²

Bremskraft-Übertragung der Betriebsbremsanlage	hydraulisch
Bremstrommel-/Scheiben-Ø ..	248/277 mm
Hilfsbremsanlage	Zweikreisbremse
Feststellbremsanlage	Handbremse

Allgemeine Daten des Fahrgestells

Radstand	2400 mm
Spurweite, vorn/hinten	1310/1350 mm
Bodenfreiheit	150 mm
Bauchfreiheit	60 mm

Rahmenausführung	Zentralrohrrahmen, hinten
Schmiersystem	Fahrschemel Einzelschmierung

Allgemeines**Achslasten und Gewichte**

	Ausführung		mit Nutzlast
	ohne	erhöhter	
Zulässige Achslast, vorn	580 kg	580 kg	580 kg
Zulässige Achslast, hinten	940 kg	1030 kg	1030 kg
Zulässiges Gesamtgewicht	1485 kg	1575 kg	1575 kg
Leergewicht	1035 kg	1035 kg	1035 kg
Nutzlast	450 kg	540 kg	540 kg
Brutto-Anhängelast gebremst/ungebremst	650/490 kg	650/490 kg	650/490 kg

Sonstige Daten

Höchstgeschwindigkeit	125 km/h
Kraftstoffverbrauch nach DIN 70030	8,4 l/100 km
Ölverbrauch	0,5 bis 1,0 l/1000 km
Spezifische Motordrehzahl	1980 U/1000 m

Maße

Länge über alles	4340 mm
Breite über alles	1605 mm
Höhe über alles	1470 mm
Überhang, vorn	910 mm
Überhang, hinten	1030 mm
Kleinster Wendekreis-Ø	11,2 m
Kleinster Spurbereich-Ø	10,3 m
Innenmaße des Laderaumes	
Länge	1670 mm
Breite	1260 mm
Höhe	765 mm

Zubehör

Scheinwerfer	45/40 W/asymmetr. Abblendlicht/180 mm Ø Lichtaustritt/ in Kotflügel eingebaut
Abblendeinrichtungs-Anordnung	Handumschalter
Öldruckanzeiger	Warnleuchte
Ladestromanzeiger	Anzeigenleuchte
Geschwindigkeitsmesser	0 bis 140 km/h Meßbereich

Kombinationskraftwagen mit erhöhter Nutzlast: Für diese Ausführung gelten folgende Abweichungen:

Bereifung: 6,00-15 L 8 PR; Reifendruck: vorn 1,3 atü, hinten 3,2 atü. Radaufhängung hinten: Pendelachse mit Federstreben; Ausgleichsfeder.

(Siehe auch „Achslasten und Gewichte“)

Laut VDA-Revers technische Daten entsprechend DIN 70020 und DIN 70030